

八幡苑は、  
みなさまのスタートを応援しています。

ホームページにて、施設利用者の様子や、  
職員の日常を随時更新しています。  
是非ご覧ください！

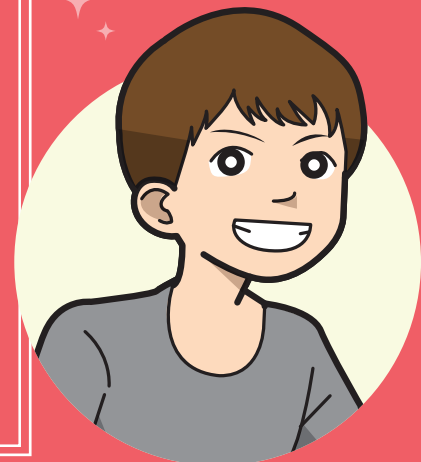
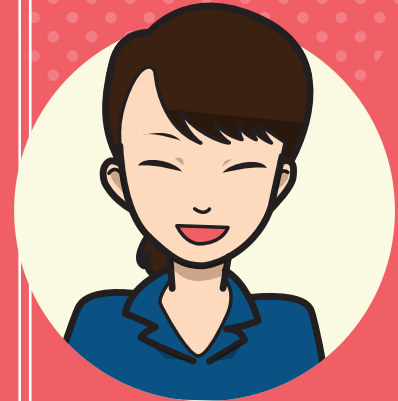
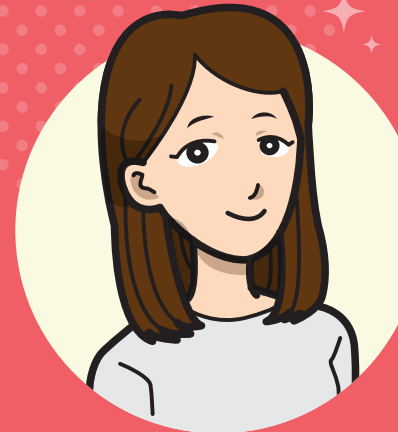
URL <https://www.houjukai.or.jp/>



お電話でのお問い合わせはこちらまで

04-7143-1011

特別介護老人ホーム八幡苑  
〒277-0862 柏市篠籠田 1390



将来のことはまだわからないけど、  
ここから始めてみる。

介護のスタッフ

募 集 案 内

社会福祉法人 豊珠会  
Social welfare corporation Houjukai

あなたの未来を強力サポート

# 八幡苑で働く 3+1 のメリット

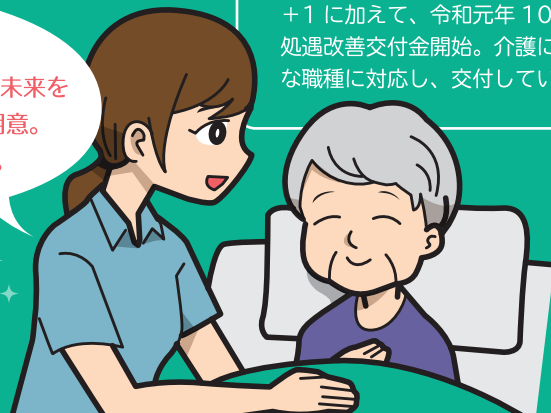
まだ若いから、  
将来のことを決めるなんて結構たいへん  
やりたいことも見つかってないのに…かといって…  
でも何か周りに誇れる仕事が見たい!

そんな、大学や高校を卒業予定の皆さんに、  
八幡苑では介護の経験を通して3年後のあなたの未来を  
バージョンアップできる3つのサポートをご用意。  
さあ、まずはここからはじめてみませんか。

ココが +1  
平成27年4月より  
処遇改善交付金開始! ※前年実績  
年間最大408,000円が支給されます

## さらに 特定処遇改善

+1に加えて、令和元年10月より特定  
処遇改善交付金開始。介護に携わる様々  
な職種に対応し、交付しています。



あなたの生活をサポート

## 01 福利厚生や手当が充実

年間120日(月に平均10日)のお休みがあるので  
自分の時間をエンジョイ!  
初めての一人暮らしも家賃20,000円から可能です

住み方いろいろ。  
自分にあったチョイスで!

2棟ある職員寮は家賃が20,000円から始められます。駅・スーパー・コンビニ等にも近く、とても利便性が良い所です。もちろん家賃補助が4,000円~24,000円まで出るので、自分で好きなお部屋を借りてもOKです。

4シフト制で無理せず  
自分の時間を確保!

4シフト制の組み合わせにより、夜勤明けの翌日は休日になることが多いので、自分の時間をしっかりと作ることができ、実際より休日を多く感じます。夜勤は月1回で8,500円の手当が付くので、月に5回やると42,500円お給料がアップします。



### 篠籠田エリア

テレビ、洗濯機、冷蔵庫、  
電子レンジ、駐車場が  
準備されていますよ



### 藤心エリア

テレビ、洗濯機、冷蔵庫、  
電子レンジ、駐車場が  
準備されていますよ



実家から  
マイカー通勤も可!



都心まで1時間

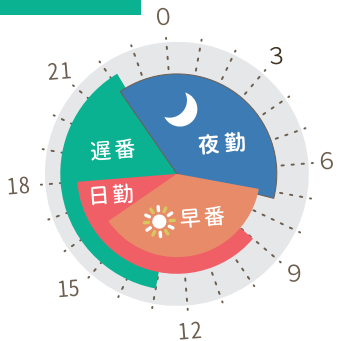


家賃補助  
例：家賃5万円の場合  
21,000円補助



健康管理  
希望により、食事も用意できるので、  
健康管理もバッチリです!

### 4シフト制



あなたの学びをサポート

## 02 一生役立つ介護のスキル

働きながら介護福祉士免許が取得できます

資格取得で掛かる費用は0円

介護福祉士免許を取得する為には、介護経験年数3年以上と480時間の実務者研修が必要です。この実務者研修の費用を **全額補助** します。

また、予備校の外部講師による“介護福祉士試験対策講座”を毎月開講しており、高い合格率を誇っています。  
※試験対策講座は資料代(1,000円/回)が掛かります。

介護福祉士免許で給料アップ

国家資格である介護福祉士免許を取得すると、資格手当10,000円が支給され、収入がアップします。また、一生使える資格で、経験を重ねることにより、スキルアップも可能です。



キャリア  
スタート

3年目  
介護福祉士

5年目  
精神保健福祉士  
社会福祉士  
認定介護福祉士  
ユニットリーダー

8年目  
ケア  
マネージャー

あなたの職場環境をサポート

## 03 長年の信頼と安心

社会福祉法人豊珠会は創業42年  
地元の方々に愛される地域密着法人です

柏市で19施設

社会福祉法人豊珠会は創業以来一貫して、地域社会のニーズを掴み先駆的なサービスの提供に努めています。大津川エリアの介護ホームでは、お客様のニーズに合わせた新たな試みもすでに始まっています。ぜひ私たちと一緒に、柏市の未来に力を注いでみませんか。

### 篠籠田エリア 9施設

■特別養護老人ホーム × 2

- ショートステイ × 2
- デイサービス
- グループホーム
- 居宅介護事業所
- 地域包括支援センター × 2

### 藤心エリア 5施設

■特別養護老人ホーム × 2

- ショートステイ
- デイサービス
- 居宅介護事業所

### 大津川エリア 5施設

■地域密着型  
特別養護老人ホーム

- 小規模多機能型居宅介護ホーム
- ショートステイ
- グループホーム
- 住宅型有料老人ホーム